

"Entretien DU BOLON



artépy

BOLON



GÉNÉRALITÉS

Le choix des couleurs et des motifs influe sur l'entretien des sols. Il en va de même de l'aménagement des entrées et des escaliers.

Pour les locaux à trafic intense, préférer un coloris foncé + le traitement BPS.

Les produits de nettoyage ne doivent être employés que dans des cas bien spécifiques. Les produits fortement alcalins non dilués, les poudres à récurer et les solvants puissants qui pourraient endommager le revêtement de sol sont à proscrire. Utiliser toujours des doses très faibles. Le produit de nettoyage éventuellement employé doit être neutre et son pH compris entre 7 et 8.

Le traitement BPS peut être appliqué sur l'ensemble de nos revêtements de sol Bolon, à l'exception des gammes Innovation (Bolon Limited), Graphic, Spektra, Eight et Twilight 2 et Artisan.

PROTECTION

Se conformer au DTU 53.2 - Revêtement de sol PVC collé

Tout revêtement de sol souple doit être protégé contre les risques de poinçonnement provoqués par les meubles ou objets à pieds pointus ou à bords tranchants.

Les roulettes des chaises de bureau doivent être adaptées aux revêtements de sol souples pour pouvoir rouler facilement et éviter toute usure ou dégradation prématurée du revêtement. Utiliser des roulettes en Nylon type H conformes à la norme NF EN 12529.

IMPORTANT: ne jamais utiliser de matériaux en caoutchouc (*pieds de chaises, mobilier, tapis, roues...*) car ils peuvent former une tache indélébile après un contact prolongé avec le revêtement.

Remarque : quel que soit le revêtement choisi, il est important d'installer à l'entrée de la pièce un tapis de propreté absorbant et aux dimensions adéquates, afin de réduire les coûts d'entretien et de prolonger la durée de vie du revêtement.

NETTOYAGE APRÈS LES TRAVAUX

La pose du revêtement de sol doit, autant que possible, être réalisée une fois que tous les autres travaux ont été achevés. Dans le cas contraire, recouvrir le sol d'un plastique ou de plaques de carton. Commencer par un nettoyage à sec avec un aspirateur pour retirer les débris, les saletés et les poussières. Pour finir, laver le sol à l'eau chaude avec une autolaveuse, en y ajoutant, si nécessaire, une dose de produit nettoyant neutre.

ENTRETIEN DES LÉS OU DES DALLES

BOLON EST LAVABLE, LESSIVABLE ET BROSSABLE.

Le revêtement de sol Bolon, par sa structure thermosoudée après tissage, empêche tout soulèvement entre chaîne et trame. Les poussières et saletés sont retenues en surface.

Sa composition antistatique et non poreuse évite les taches indélébiles telles que vin, café, sang, produit d'esthétique, etc.

NETTOYAGE ET TRAITEMENT BPS

NETTOYAGE APRÈS LES TRAVAUX

La pose du revêtement de sol doit, autant que possible, être réalisée une fois que tous les autres travaux ont été achevés. Dans le cas contraire, recouvrir le sol d'un plastique ou de plaques de carton.

Commencer par un nettoyage à sec avec un aspirateur pour retirer les débris, les saletés et les poussières. Pour finir, laver le sol à l'eau chaude avec une autolaveuse (**photo a**) en y ajoutant, si nécessaire, une dose de produit nettoyant neutre.

TRAITEMENT DE SURFACE MÉTALLISANT SPÉCIAL BOLON BPS

Conçu et adapté spécialement pour le revêtement Bolon. Nous vous recommandons fortement l'application de ce produit dans les zones de passage intense, entrées, escaliers, espaces de bureaux. Le produit BPS peut être appliqué sur l'ensemble de nos revêtements de sol Bolon, à l'exception des gammes Innovation (Bolon Limited), Graphic, Spektra, Eight, Twilight 2 et Artisan.

Avantages

- **Augmente la durée de vie.**
- **Empêche la saleté d'adhérer sur le revêtement.**
- **Facilite le nettoyage.**
- **Permet de réduire la fréquence de nettoyage.**

Utilisation

Il est impératif d'appliquer le traitement de surface BPS dès que la pose et les soudures à froid des joints sont terminées et sèches.

- Le revêtement doit être parfaitement propre et sec. Utiliser de préférence une machine à injection-extraction une fois la pose terminée, afin d'obtenir un sol totalement propre et sec (**photo a**).
- Le BPS doit être appliqué à la température ambiante. Secouer le BPS avant l'application. Il doit être versé dans un récipient dans lequel le rouleau applicateur pourra être plongé ou appliqué directement sur le sol en veillant à bien répartir le BPS sur la surface.

Le BPS doit être appliqué en une seule couche uniforme à l'aide d'un rouleau large (**photos b et c**) que vous pouvez commander auprès d'Artépy. Ne pas appliquer une couche trop épaisse, car cela peut produire une décoloration permanente sous forme d'une tache blanche.

Si vous souhaitez obtenir une couche plus épaisse pour une raison quelconque, appliquer deux traitements en laissant bien sécher la première couche. Le rouleau Bolon a été particulièrement développé pour obtenir la bonne quantité et appliquer le bon grammage de BPS. Commencer par l'endroit le plus éloigné de la porte, c'est-à-dire par le fond de la pièce, et revenir du côté de l'ouverture de celle-ci tout en prenant garde à laisser une bonne ventilation de la pièce.

Appliquer le BPS en bordure des plinthes en évitant toute projection sur les murs.

- Attendre 4 heures pour marcher sur le revêtement après le traitement BPS.
- Mise en place du mobilier 24 heures après le traitement BPS.
- Un seul traitement est normalement suffisant, mais, pour les surfaces exposées à un grand trafic, une nouvelle application BPS peut être nécessaire dans le temps, après avoir réalisé un nettoyage en profondeur de votre sol.

CONSOMMATION

1 litre pour 10 à 12 m² environ.

CONDITIONNEMENT

Bidon de 4 litres, soit 40 à 48 m² environ.

PRÉCAUTION

Utiliser des lunettes pour éviter les projections dans les yeux.

INFORMATIONS TECHNIQUES

Densité : 1,03.

Durée de vie du BPS en bidon : 1 an (vérifier la date d'emballage).

Les outils peuvent être nettoyés à l'eau.

Référence du rouleau BPS Artépy : BPS01.





LAVABLE



LESSIVABLE



BROSSABLE

RECOMMANDÉ

- Aspirateur
- Eau pure
- Détergent neutre (type Sutter Clean ou similaire)
- Autolaveuse

À PROSCRIRE

- Détergent gras
- Cire
- Acétone
- Trichloréthylène
- Autres produits chimiques

FRÉQUENCE DE PASSAGE D'UNE AUTOLAVEUSE POUR LE BOLON

LIEUX	NOMBRE DE PASSAGES
Restaurant	1 fois par semaine
Boutique	1 fois par mois
Hôtel	1 fois par mois
Résidence hôtelière	À chaque intersaison ou après un séjour de longue durée
Entrée de bureau, accueil, poste de travail	Tous les 3 mois
Bureau en étage	Tous les 6 mois

PRODUITS CONSEILLÉS

TYPE DE TACHE	DÉTACHANT
Sang	Eau froide + ammoniacale.
Baies, fruits, lait, boissons non alcoolisées	Agent nettoyant neutre, additionné d'ammoniacale si nécessaire.
Chocolat, graisse, jus, crème, café, vin, bière, urine, matières fécales	Eau chaude + détergent alcalin puissant. Rincer à l'eau claire.
Asphalte, huile, cirage, craie, encre, thé	Agent nettoyant neutre ou kérosène pour nettoyage. Un tampon abrasif peut être utilisé.
Papier carbone, stylo à billes, ruban de machine à écrire, rouge à lèvres, stencil	Alcool ordinaire.
Rouille	Agent nettoyant neutre additionné de 10 % d'acide oxalique.
Colle pour revêtement à base d'eau	Eau chaude.
Colle pour revêtement solvantée	White-spirit, alcool ordinaire. Un tampon abrasif peut être utilisé. Sécher soigneusement à l'aide d'un chiffon en coton.
Chewing-gum, restes de peinture	Vaporisation de glace ou d'eau froide. Gratter prudemment à l'aide d'un couteau ou d'un racloir.
Traces de chaussures	Frotter avec un linge sec.
Brûlures de cigarettes	Gratter à l'aide d'un couteau ou d'un racloir et appliquer quelques gouttes de vernis. Utiliser un tampon abrasif pour le polissage.

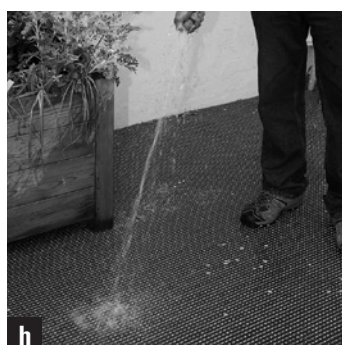
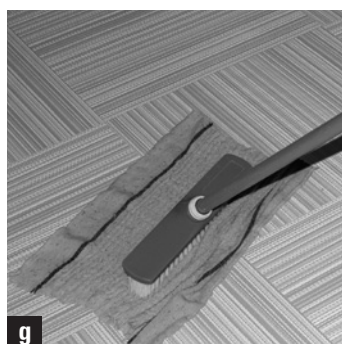
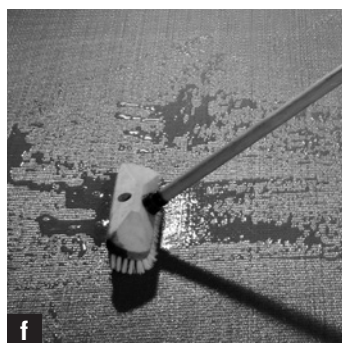
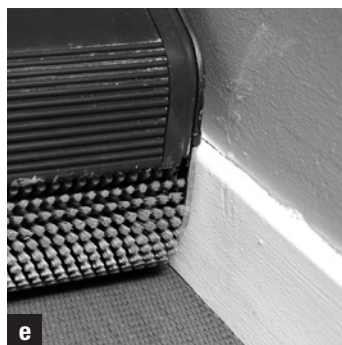
ONESTEP®: détachant puissant

OneStep® est un nettoyant performant. Il enlève rapidement les taches les plus résistantes comme le chewing-gum, les restes de colle et d'autocollants, l'huile, le goudron, l'asphalte, la cire, le mascara, le rouge à lèvres, les traces de crayon gras, la peinture, le cirage, les restes de nourriture et de boisson, différents types d'encre...

Mode d'emploi: vaporiser OneStep® détachant directement sur la tache ou sur la surface à nettoyer. Frotter à l'aide d'une brosse ou d'une éponge. Après le détachage, rincer à l'eau claire pour enlever tout résidu.

Remarque: toujours vaporiser des quantités minimales de OneStep®. Un surplus de liquide pourrait endommager les surfaces.

LAVAGE MÉCANIQUE



ENTRETIEN COURANT

Le lavage périodique doit être réalisé autant de fois que nécessaire. La fréquence peut varier d'une fois par semaine à tous les six mois en fonction de la saison, du temps, du nombre de passages...

1. Aspirer le revêtement de sol.
2. Nettoyer le sol avec une machine à injection-extraction avec des rouleaux à poils doux (photos d et e).

Utiliser de l'eau chaude avec le minimum de détergent neutre pour éviter de rincer le revêtement de sol par la suite.

Il est préférable de procéder au lavage dans le sens de la longueur du revêtement, c'est-à-dire dans le sens de la pose.

NETTOYAGE EN PROFONDEUR

On considère que le nettoyage en profondeur doit être réalisé lorsque le revêtement de sol est très sale. Nous vous recommandons d'effectuer le lavage périodique aussi régulièrement que possible, de manière à procéder au nettoyage en profondeur seulement tous les ans ou tous les deux ans.

1. Aspirer le revêtement de sol.
2. Enlever toute tache difficile à retirer, comme le chewing-gum (lire la rubrique « Produits conseillés »).
3. Utiliser une machine à injection-extraction munie de rouleaux et utiliser de l'eau chaude avec l'un des détergents alcalins puissants cités dans l'encadré ci-dessous. Commencer par humidifier le revêtement de sol. Puis, utiliser une brosse et de l'eau avec le détergent, sans aspiration (photo f). Il est préférable de procéder au lavage dans le sens de la longueur du revêtement, c'est-à-dire dans le sens de la pose.
4. Laisser reposer pendant cinq à dix minutes. Il est important de ne pas laisser le revêtement de sol sécher de lui-même.
5. Rincer le revêtement de sol au moins deux fois en utilisant la machine à injection-extraction, avec de l'eau propre, jusqu'à ce que la mousse disparaisse.
6. Pour les produits qui ont été traités avec du BPS lors de la pose, un nouveau traitement sera utile.

Consulter le catalogue technique de la pose du Bolon pour le produit en question. Il est très important que le revêtement de sol soit complètement propre si un nouveau traitement BPS doit être réalisé (lire la rubrique « Nettoyage et traitement BPS »).

LAVAGE MANUEL



Pour les petites surfaces ou lorsque la machine à injection-extraction n'est pas utilisable.

ENTRETIEN COURANT

1. Aspirer le revêtement de sol.
2. Utiliser un balai-brosse spécial Bolon. Plonger le balai-brosse Bolon dans un seau d'eau chaude avec une solution détergente, puis laver le revêtement de sol. Aspirer l'eau avec un « aspirateur à eau » ou sécher le revêtement de sol à l'aide d'un linge doux en microfibre.

NETTOYAGE EN PROFONDEUR

On considère que le nettoyage en profondeur doit être réalisé lorsque le revêtement de sol est très sale. Nous vous recommandons d'effectuer le lavage périodique aussi régulièrement que possible, de manière à procéder au nettoyage en profondeur seulement tous les ans ou tous les deux ans.

1. Aspirer le revêtement de sol.
2. Enlever toute tache difficile à retirer, comme le chewing-gum (lire la rubrique « Produits conseillés »).
3. Utiliser un balai-brosse. Plonger le balai-brosse dans un seau rempli d'eau chaude avec du détergent et frotter le sol.
4. Laisser reposer pendant cinq à dix minutes. Il est important de ne pas laisser le revêtement de sol sécher de lui-même.
5. Rincer avec de l'eau claire à l'aide d'un linge en microfibre, jusqu'à ce que la mousse disparaisse. Aspirer l'eau à l'aide d'un aspirateur ou sécher le sol avec un linge en microfibre (photo g).
6. Pour les produits qui ont été traités avec du BPS lors de la pose, un nouveau traitement est nécessaire afin de retrouver les qualités protectrices du BPS appliqué après la pose. Consulter le catalogue technique de la pose du Bolon pour le produit en question. Il est très important que le revêtement de sol soit complètement propre si un nouveau traitement BPS doit être réalisé.

ENTRETIEN EXTÉRIEUR

Laver au jet d'eau (photo h).

Exemples d'équipements et de produits de nettoyage à utiliser selon l'application

Type de machine à injection-extraction

Installation <100m² : BR30/4, Kärcher

Installation >100m² :

BR40/10 ou BR40/25 Kärcher, CA 340 Nilfisk

Détergent neutre - à utiliser dilué

Jontec 300 free (pH env. 7.3 chez Johnson Diversey) / Forte Eco chez Sulter Clean

Détergent alcalin puissant - à utiliser dilué

Jontec Forward (pH env. 9.1) chez Johnson Diversey Govrent Extra, Euroclean Nilfisk, pH env. 10.9



Espace Entreprises
Mâcon - Loché
117 rue Pouilly-Vinzelles
71000 Mâcon

Tél. : 03 85 29 11 74
Fax : 03 85 34 63 28
contact@artepy.fr
www.artepy.fr

L'atelier Artépy - Paris
274 rue Saint-Honoré
75001 Paris
Tél. : 01 42 60 86 86